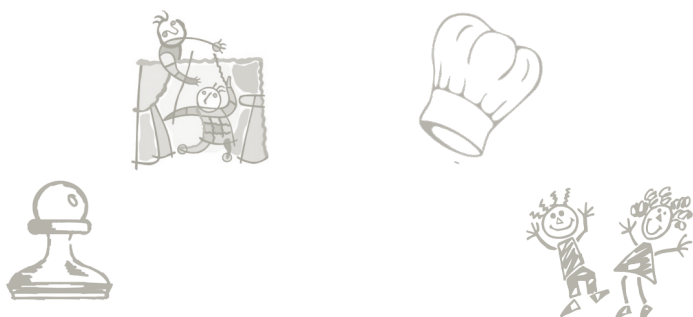




# Extraescolars

## Educació Infantil



## AMPA SAFA-Horta

### 2020 - 2021

AMPA SAFA-Horta, Peris i Mencheta, 26 - 08032 Barcelona  
[www.ampasafahorta.org](http://www.ampasafahorta.org)

## Informació general

- Les activitats comencen el dijous 1 d'octubre de 2020 i finalitzen el dilluns 31 de maig de 2021, realitzant-se un cop a la setmana.
- En totes les activitats que es realitzen per la tarda es recullen als nens i nenes al lloc corresponent, berenen (cada nen i nena ha de portar el seu berenar) i després realitzen l'activitat.
- Podeu fer la inscripció fins el 10 de juliol, només cal omplir el formulari que trobareu copiant el següent enllaç al vostre navegador:

<https://forms.gle/dqd9aPkZsKdNcRTD8>

(També teniu l'enllaç al correu que us hem enviat o al blog de l'AMPA)

- Les places són limitades i caldrà un mínim d'inscrits per a la seva realització. S'adjudicaran segons ordre de recepció de les inscripcions.
- El cobrament de les activitats és per domiciliació bancària, trimestralment (a l'octubre, al gener i a l'abril).
- Les baixes s'hauran de comunicar tot omplint el full de baixa d'activitats, **mínim 10 dies abans d'acabar el trimestre**.
- Al setembre es passarà un rebut en concepte de reserva de plaça, per valor de 30€, no retornable, i deduïble proporcionalment a les quotes trimestrals.

Quan necessiteu deixar la vostra filla o fill, a la tarda després de l'horari escolar, Quitxalla és una opció molt divertida.

Consulteu quins dies estan oberts els grups, ja que pot ser que algun dia no haguem pogut obrir el grup corresponent. També s'haurà de tenir en compte si totes les places estan ocupades aquella data.

Només caldrà que ompliu el full corresponent, demanant-lo a la Recepció de l'escola, i deixar-lo a la mateixa recepció.

Aquest servei té un cost de **6€**, que es cobrarà mitjançant el compte corrent mateix on es cobra el rebut de l'escola. (El cobrament es farà en la remesa corresponent, segons data, dels rebuts d'Extraescolars (octubre, gener o abril).

**No es podrà quedar a l'activitat cap nen o nena que no tingui omplert el full d'inscripció i l'autorització de recollida.**

**Aquest servei és només per a les famílies associades a l'AMPA, si algun nen o nena en fa ús se li demanarà el pagament de la quota de l'AMPA, a més de la quota corresponent a l'activitat.**

- La inscripció a qualsevol extraescolar cultural implica automàticament l'alta a l'AMPA i al pagament de la quota de l'Associació, cas de no ser associat.
- Les famílies que tinguin quotes pendents, tant d'AMPA com d'activitats, no podran inscriure's a cap extraescolar sense abonar-les prèviament.
- Les famílies que realitzin més d'una activitat extraescolar, de les següents activitats: **Escacs, Ioga, Guitarra, Teatre, Labors Creatives i Mecanografia**, tenen un 15% de descompte en la 2a. i successives.
- Totes les activitats estan subjectes a canvi d'horari i/o de dia, i poden ser cancel·lades en funció de la quantitat de nens/es inscrits i/o de la disponibilitat d'espais.
- Les activitats organitzades per l'AMPA, estan regulades pel Reglament de Comportament que regeix a l'Escola, reservant-nos el dret a excloure a aquell/a alumne que no s'ajusti a la normativa.
- Per a qualsevol consulta podeu enviar-nos un correu a:

[extraescolarsitallers@ampasafahorta.org](mailto:extraescolarsitallers@ampasafahorta.org)

**Guarda aquesta adreça als contactes, així t'arribaran els nostres comunicats.**

Al llarg del curs, organitzem Tallers puntuals.  
Apunta't al nostre blog i no et perdís un!



## Quitxalla

Un espai lúdic per jugar a disfressar-nos, aprendre jocs tradicionals, pintar, ballar i deixar-nos anar..., però també i haurà moments de relaxació.

dilluns	17.00h a 18.15h	P3 – P4 - P5	60€/trimestre
dimarts	17.00h a 18.15h	P3 – P4 - P5	60€/trimestre



## Titelles i contacontes

El meravellós món de la fantasia i la imaginació!

Ensenyarem com explicar una història meravellosa, tenir agilitat a la mà, un lèxic ampli i opinions reals, fer els seus propis titelles, històries i personatges.

Tot això aprenent a parlar sense equivocar-se, gestionar emocions, a llegir bé i interpretar les paraules i la posada en escena.

dimecres	17.00h a 18.15h	P3 - P4 - P5	90€/trimestre
----------	-----------------	--------------	---------------



## Arts escèniques

Les Arts escèniques són les arts destinades a l'estudi o pràctica de qualsevol tipus d'obra escènica, és a dir, tota la forma d'expressió en escenaris: teatre, música, cinema, passarel·la, dansa, màgia... És a dir, tot el que sigui espectacles, show, faràndula...

Tan se val l'edat que tinguem, perquè perdrem la por escènica o la de parlar en públic.

Exercitarem cadascun dels àmbits de les arts, aprendrem a conèixer i gestionar les emocions, a tenir confiança, ser més responsables, més segurs i tenir més ànims.

dijous	17.00h a 18.15h	P3- P4 - P5	90€/trimestre
--------	-----------------	-------------	---------------



## Educació Nutricional i Cuina Saludable

Per funcionar, el cos humà necessita una dieta equilibrada, un pla d'alimentació saludable.

"La Cuina és per a divertir-se: un fet cultural i també, un espai lúdic on jugar i interpretar" – Joan Roca.

Per aconseguir aquest objectiu, els acompanyem cuinant, que és una manera saludable de passar temps en família, amb amics o en solitari.

Algunes de les nostres classes de cuina aniran acompanyades de dinàmiques sobre nutrició.

dilluns	17.15h a 18.15h	P3 - P4 - P5	96€/trimestre
---------	-----------------	--------------	---------------

En formalitzar la inscripció es cobraran 10€ en concepte de matrícula + accés al web de Mygrandchef.

El segon germà i successius, tindran un 10% de descompte a la quota mensual.



## Escacs infantil

Aquestes classes afavoreixen l'obtenció dels objectius d'aquesta etapa i l'adquisició de les competències motrius, afectives, socials i cognitives.

### Quines activitats fem?

- Les que contribueixen al desenvolupament òculo manual, motricitat fina i coordinació viso manual: picat, esquinçat, arrugar de paper, modelat, resseguit de traços, acolorits.
- Plàstiques: dibuixos lliures i/o dirigits, acolorits amb diferents materials, estampacions, plastilina, etc.
- Lúdiques: tan lliures com dirigits, que els nens i nenes realitzen a diari a l'aula.
- Llenguatges: contes, bits d'intel·ligència

dilluns	13.30h a 14.30h	P4 - P5	48€/trimestre
---------	-----------------	---------	---------------